



Roteiro de descarbonização do setor eletromecânico

Descarbonização: Concretizar no presente. Preparar o futuro!



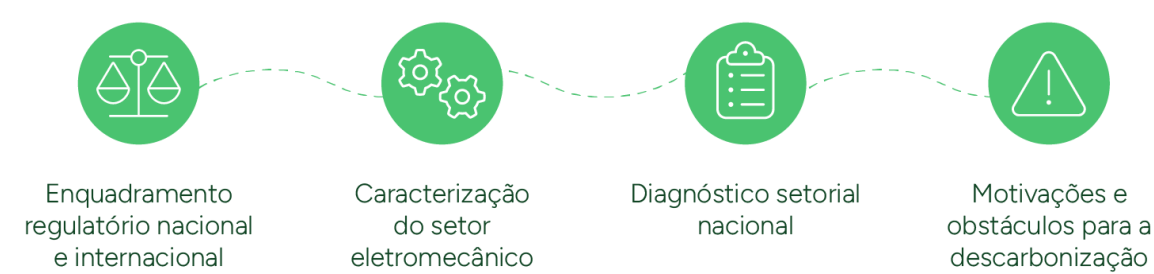
### Primeiros resultados e outputs

Promovido e desenvolvido pela ANEME - Associação Nacional das Empresas Metalúrgicas e Eletromecânicas, em copromoção com a AIDA CCI - Câmara de Comércio e Indústria do Distrito de Aveiro, o CO2 Metal Roadmap pressupõe o desenvolvimento de um conjunto de atividades e outputs que têm como objetivo apoiar as empresas na sua jornada de Descarbonização. Estas ferramentas permitem dotar o setor de conhecimentos e informação relevante, reforçando a sua notoriedade como operadores de vanguarda no processo de Descarbonização.

### Relatório de Diagnóstico de Situação Atual do Setor

Uma análise detalhada ao setor eletromecânico, destacando as principais fontes de emissão de Gases de Efeito de Estufa (GEE) e medidas de descarbonização atualmente em vigor ou planeadas pelas empresas.

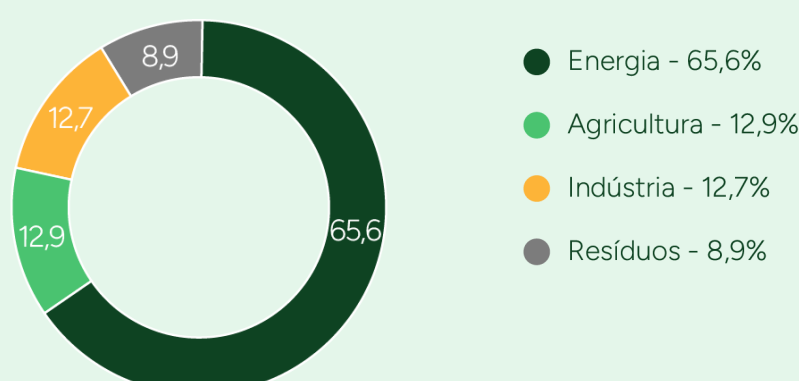
Estruturado em diferentes capítulos, o Relatório inclui:



### Distribuição de emissões de CO2

Sabia que?

O setor responsável pela maioria das emissões GEE em Portugal é o da Energia? E representa 65,6% do total de emissões.



Distribuição de emissões de CO2 em 2021, em Portugal, por setor

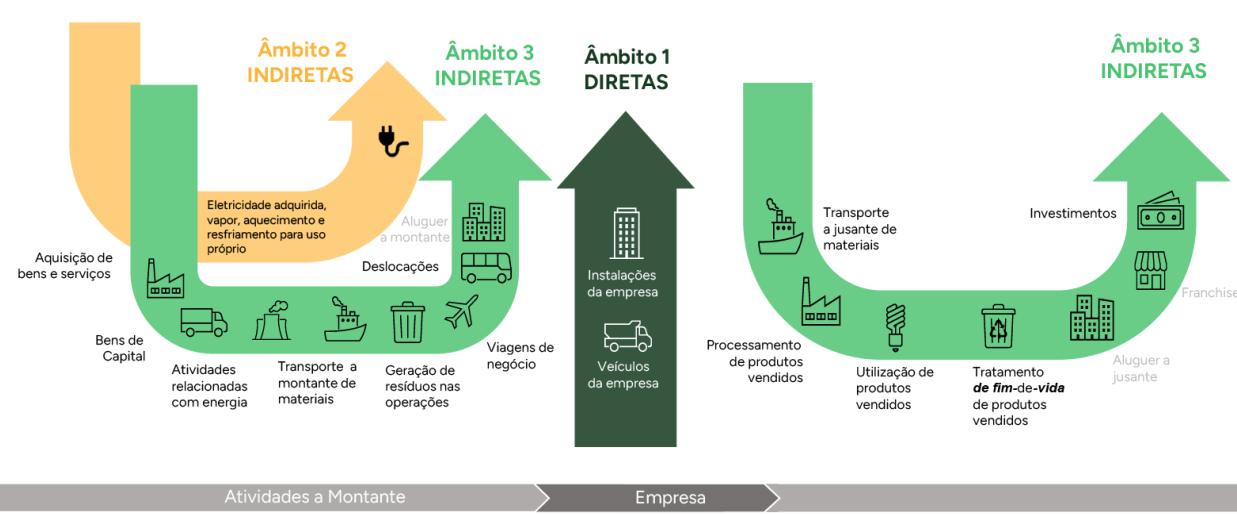
De acordo com os grupos definidos no NIR é possível inserir o setor eletromecânico no grupo setorial da Indústria, que gerou 7,1 Mt CO2 de emissões em 2021. Este setor é realçado no RNC2050 pela sua utilização intensiva de energia e materiais que tornam desafiante o objetivo da neutralidade carbónica.

### Reporte da pegada carbónica

Sabia que?

Em Portugal, as empresas do setor eletromecânico, de um modo geral, não possuem ainda processos de contabilização das suas emissões, pelo que não reportam a sua pegada carbónica?

A pegada carbónica, calculada em contexto organizacional, pode dividir-se em três âmbitos, de acordo com a natureza da fonte das suas emissões:



- Âmbito 1: Relativo a emissões diretas que ocorrem a partir de fontes que são propriedade / controladas pela empresa.
Âmbito 2: Abrange as emissões resultantes da produção de eletricidade.
Âmbito 3: Engloba todas as emissões indiretas que têm origem em fontes externas à empresa, ao longo da sua cadeia de valor.

Explore o contexto regulatório e descubra medidas e eixos estratégicos de descarbonização

Descubra como pode alavancar a sua jornada. Documento completo aqui.

Consulte já

### Formação CO2 Metal Roadmap

Plano de capacitação totalmente gratuito

Table with 3 columns: 01 Gestão da sustentabilidade, economia circular e descarbonização; 02 A descarbonização no contexto empresarial; 03 Implementação de sistemas de gestão (ISO 14001 - Sistema de Gestão Ambiental). Includes dates and times for each module.

Inscriva-se já



View email in browser

Copyright, ANEME 2024

update your preferences or unsubscribe